



L'enquête

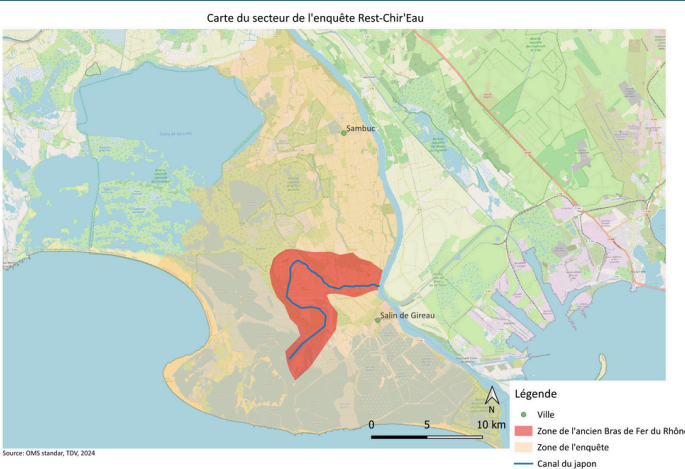
Votre Mission

Nous aider à recenser les gîtes et colonies de la communauté de chauves-souris de Camargue

Le But

Connaitre la communauté de chauve-souris de l'ancien Bras de Fer en Camargue et mieux comprendre leur activité

Le secteur de l'enquête



Institut de recherche pour la conservation des zones humides méditerranéennes



Suivez le projet !

Pour en savoir plus sur le projet :
www.tourduvalat.org/actions/projet-restchireau/

Pour recevoir la newsletter :
<https://tinyurl.com/restchireau-newsletter>

Participez à l'enquête !

<https://tinyurl.com/restchireau-lenquete>



CONTACT

Mail : restchireau@tourduvalat.org

Téléphone : 04 90 97 29 52

REST
CHIR'Eau 

AVEZ-VOUS VU DES CHAUVES- SOURIS ?

Le projet Rest-Chir'Eau mène une enquête sur la présence et l'activité des chauves-souris en Camargue.

Participez et aidez-nous à en savoir plus !





Le projet Rest-Chir'Eau

Le projet Rest-Chir'Eau étudie les chauves-souris pour comprendre l'interaction forte qu'il y a entre ce taxon animal peu étudié, et les zones humides, ces milieux fortement menacés. Il cherche à utiliser les chauves-souris comme bioindicateurs de la fonctionnalité de ces habitats.

Grâce aux données de suivi rassemblées, l'objectif est de pouvoir évaluer les enjeux de restauration de la Trame Turquoise (ces espaces naturels cruciaux qui connectent la terre et l'eau) sur l'ancien Bras de Fer du Rhône, aujourd'hui délimité par le canal du Japon.

Pourquoi cette enquête ?

Grâce à vous, les données récoltées dans le cadre de cette enquête permettront aux scientifiques du projet Rest-Chir'Eau de mieux connaître la communauté de chauves-souris et leur activité.

Où voir les chauves-souris ?

Les chauves-souris nichent le plus souvent dans les greniers, les caves, les garages, les grottes et les falaises mais aussi derrière les volets, dans les toitures et les vieux arbres.

En somme, dans les lieux sombres ou les petits interstices avec une température et une humidité stables.

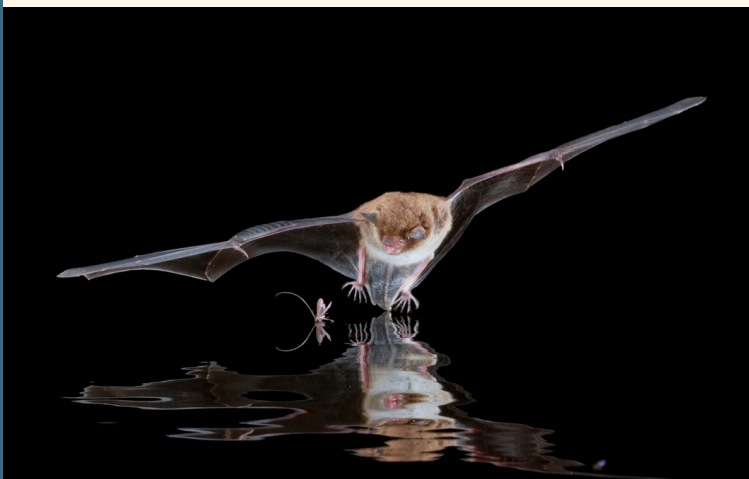
Chercher les indices

Quelques bons indices de présence potentielle de gîtes de reproduction, d'hibernation ou de transit :

- Les excréments ou guano : ils s'accumulent souvent en tas sous le point d'accroche des chauves-souris, sur les rebords des fenêtres, murs et au sol.
- Leur urine : elle apparaît sous la forme de coulures le long des murs ou des arbres.
- L'absence de toile d'araignée à proximité de l'entrée suspectée du gîte.

Présence d'activité :

- Vol de la tombée de la nuit au lever du jour, sortie/entrée de gîtes, corridors de déplacement (haies) et zones de chasse (zones humides, prairies..)



Guano or not guano

Ces petits excréments de chauves-souris sont reconnaissables par leur apparence qui peut rappeler celle d'autres micro-mammifères ou reptiles.

On peut les reconnaître par leur emplacement ou par leur aspect au soleil, brillant et poussiéreux. Ils se décomposent entre les doigts sans coller, car leur composition est riche en chitine en raison de l'alimentation exclusivement insectivore des chauves-souris !



Attention à bien vous laver les mains si vous manipulez du guano ou des crottes de rongeur !

Que faire lors d'une observation ?

La première chose à faire pour observer sans déranger... c'est de ne pas trop s'approcher !

Pour une observation de gîte :

Prendre une photo du lieu de gîte en s'approchant le moins possible.

Noter les coordonnées GPS de l'observation

Pour de l'observation d'activité :

Estimer le nombre d'individus

Si vous les connaissez, déterminer les espèces

Pour observer sans déranger :

Ne pas les éclairer, surtout durant la journée

Ne pas faire de bruit à proximité

Ne pas chercher à les toucher

Laisser leur gîte accessible et ne pas y pénétrer