

LES SOLUTIONS FONDÉES SUR LA NATURE

Mode d'emploi des fiches "Retours d'expériences de la Tour du Valat"

La **Tour du Valat**, institut de recherche pour la conservation des zones humides méditerranéennes, mène de nombreuses activités de recherche et des projets afin de **mieux comprendre et préserver notre**



environnement. Ces projets s'inscrivent dans une **démarche de développement durable** et répondent aux **défis de société** en s'appuyant sur les **Solutions fondées sur la Nature.**



© Tour du Valat - M. Gauthier-Clerc

OBJECTIF DES FICHES

Cette collection de fiches intitulées « Retours d'expériences de la Tour du Valat » vise à capitaliser et partager de manière synthétique les résultats de recherche sur l'efficacité et les bénéfices environnementaux et/ou socio-économiques de l'utilisation de Solutions fondées sur la Nature au sein de la Tour du Valat. Cette première fiche explicative permet d'introduire le concept des Solutions fondées sur la Nature, les approches fondées sur les écosystèmes pour les réaliser, les défis de société et les objectifs de développement durable qu'elles ciblent. Tous ces aspects seront évalués dans chaque projet présenté dans ces fiches.



QUE SONT LES SOLUTIONS FONDÉES SUR LA NATURE ?

Les **Solutions fondées sur la Nature (SfN)** sont définies par l’UICN comme “*les actions visant à protéger, gérer de manière durable et restaurer des écosystèmes naturels ou modifiés pour relever directement les défis de société de manière efficace et adaptative, tout en assurant le bien-être humain et en produisant des bénéfices pour la biodiversité*”¹. Elles soutiennent **l’approvisionnement des services écosystémiques** et **l’accomplissement des objectifs de développement durable** en favorisant la biodiversité. Les SfN sont efficaces, flexibles, technologiquement variées et économiquement viables. Elles offrent une opportunité d’accroître la résilience de la société face au changement climatique et permettent de favoriser la transition vers une économie plus durable et inclusive.



LES SERVICES ÉCOSYSTÉMIQUES RENDUS

- » **Services de support ou de soutien** : services nécessaires à la production des autres services, c'est-à-dire qui créent les conditions de base au développement de la vie sur Terre (formation des sols, production primaire, air respirable, etc.). Leurs effets sont indirects ou apparaissent sur le long terme.
- » **Services de régulation** : services permettant de modérer ou réguler les phénomènes naturels (régulation du climat, de l'érosion, des parasites, etc.).
- » **Services d'approvisionnement ou de production** : services correspondant aux produits, potentiellement commercialisables, obtenus à partir des écosystèmes (nourriture, eau potable, fibres, combustible, produits biochimiques et pharmaceutiques, etc.).
- » **Services culturels** : bénéfices non-matériels que l'humanité peut tirer des écosystèmes, à travers un enrichissement spirituel ou le développement cognitif des peuples (patrimoine, esthétisme, éducation, religion, etc.).

- LES APPROCHES FONDÉES SUR LES ÉCOSYSTÈMES -

RESTAURATION

C'est une action intentionnelle qui initie, accompagne et favorise le rétablissement d'un écosystème qui a été dégradé, endommagé ou détruit, en respectant sa santé, son intégrité et sa gestion durable.

INGÉNIERIE ÉCOLOGIQUE

Elle implique la manipulation de matériaux naturels, d'organismes vivants et de l'environnement physico-chimique pour répondre à des besoins identifiés et résoudre des problèmes techniques. Il peut s'agir de l'entretien, la restauration, la réhabilitation et/ou la réaffectation d'écosystèmes.

INFRASTRUCTURE VERTE

C'est un réseau constitué entre autres de zones naturelles et semi-naturelles qui intègre des espaces verts ou aquatiques et d'autres éléments physiques des zones terrestres (y compris côtières) et marines.

GESTION FONDÉE SUR LES ÉCOSYSTÈMES

C'est une approche de la gestion environnementale, sur le long terme, qui met en avant la multitude d'interactions au sein d'un écosystème en incluant les activités humaines. Elle vise à maintenir les écosystèmes en bonne santé et à garantir leur résilience.

ATTÉNUATION ET ADAPTATION FONDÉES SUR LES ÉCOSYSTÈMES

C'est le recours à la biodiversité et aux services écosystémiques dans le cadre d'une stratégie d'adaptation globale, afin d'aider les populations à s'adapter aux effets des changements climatiques. Elle vise à maintenir et augmenter la résilience et à réduire la vulnérabilité des écosystèmes et des personnes dans le cas d'effets néfastes du changement climatique.

RÉDUCTION DES RISQUES NATURELS FONDÉE SUR LES ÉCOSYSTÈMES

Cela consiste à la protection, la gestion durable et la restauration des écosystèmes pour diminuer les risques de catastrophes naturelles. Les écosystèmes peuvent stabiliser le sol grâce aux racines des végétaux et limiter ainsi les glissements de terrain, ou absorber les surplus d'eau lors des crues par exemple.

- LES DÉFIS DE SOCIÉTÉ -

Les Solutions fondées sur la Nature répondent à un ou à plusieurs enjeux de société. Les **défis de société** comprennent le changement climatique, la sécurité alimentaire, la sécurité de l'approvisionnement en eau, la réduction des risques naturels, la santé humaine, le développement socio-économique et la dégradation environnementale et perte de biodiversité.



CHANGEMENT CLIMATIQUE



SANTÉ HUMAINE



SÉCURITÉ ALIMENTAIRE



DÉVELOPPEMENT SOCIO-ÉCONOMIQUE



SÉCURITÉ DE L'APPROVISIONNEMENT EN EAU



DÉGRADATION ENVIRONNEMENTALE ET PERTE DE BIODIVERSITÉ

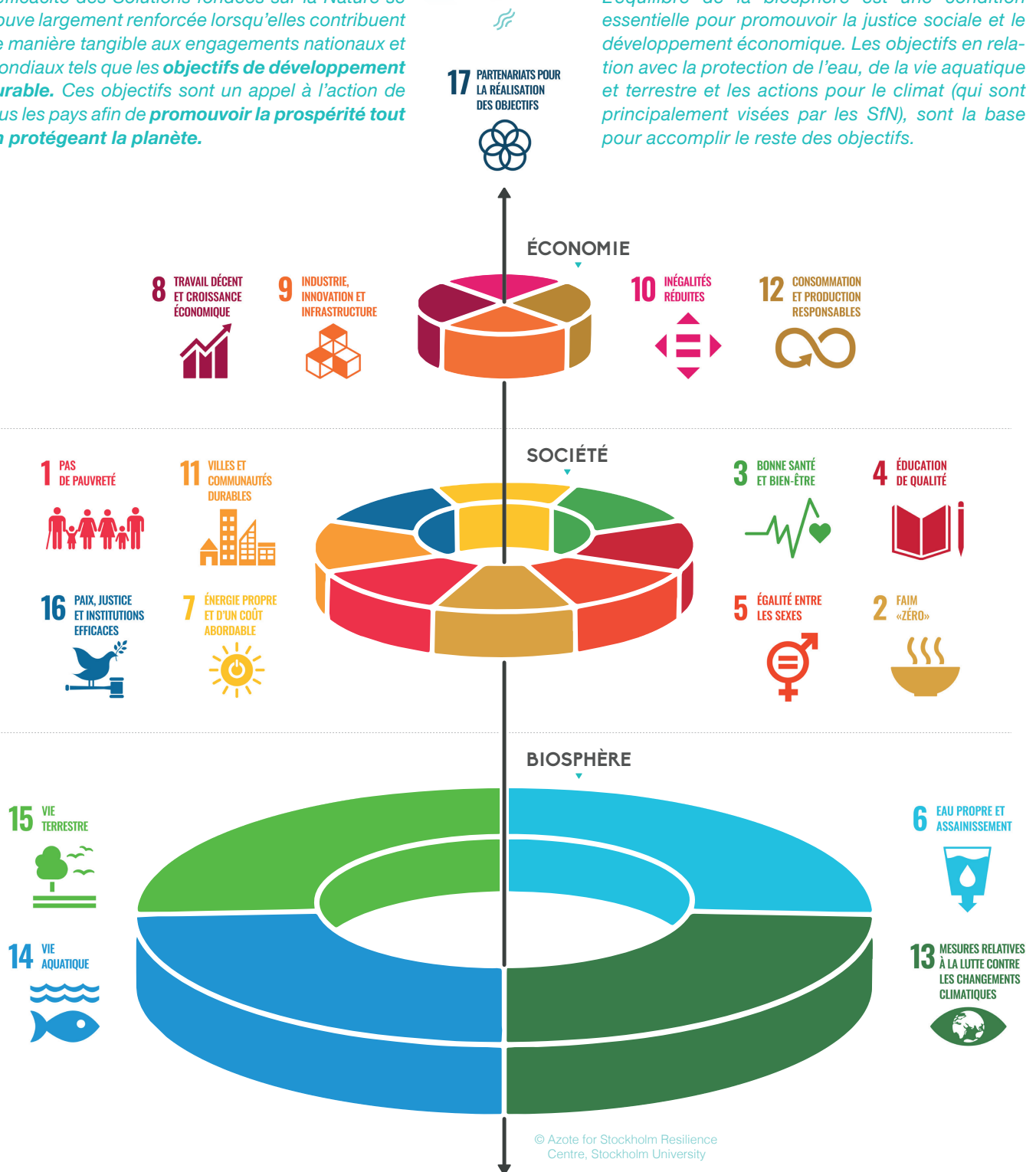


RÉDUCTION DES RISQUES NATURELS

- LES OBJECTIFS DE DÉVELOPPEMENT DURABLE -

L'efficacité des Solutions fondées sur la Nature se trouve largement renforcée lorsqu'elles contribuent de manière tangible aux engagements nationaux et mondiaux tels que les **objectifs de développement durable**. Ces objectifs sont un appel à l'action de tous les pays afin de **promouvoir la prospérité tout en protégeant la planète**.

L'équilibre de la biosphère est une condition essentielle pour promouvoir la justice sociale et le développement économique. Les objectifs en relation avec la protection de l'eau, de la vie aquatique et terrestre et les actions pour le climat (qui sont principalement visées par les SfN), sont la base pour accomplir le reste des objectifs.



CONTACT

Tour du Valat
 Le Sambuc
 13200 Arles - France
 Tél. +33(0)4 90 97 20 13
segura-champagnon@tourduvalat.org
www.tourduvalat.org

POUR EN SAVOIR PLUS

www.uicn.fr/solutions-fondees-sur-la-nature

AUTEURS PRINCIPAUX

Lorena Segura, Lucie Pichot
 et Coralie Hermeloup